

Conversion numérique en noir et blanc

La photographie en noir et blanc, a non seulement survécu à la couleur, mais elle est de plus en plus populaire en numérique. Premièrement, c'est beaucoup plus flexible qu'avec du film; deuxièmement, le tirage des épreuves avec une imprimante à jets d'encre est plus facile qu'en chambre noire traditionnelle. Avec les encres pigmentées archiviques les photographies ont une espérance de vie aussi longue, sinon plus, que les photographies argentiques.

Il faut d'abord enregistrer ses clichés en couleur, même si certains appareils offrent une option noir et blanc, ce serait se priver de toutes les possibilités créatrices de conversion.

Le logiciel Adobe Photoshop offre plusieurs techniques pour créer des images en noir et blanc :

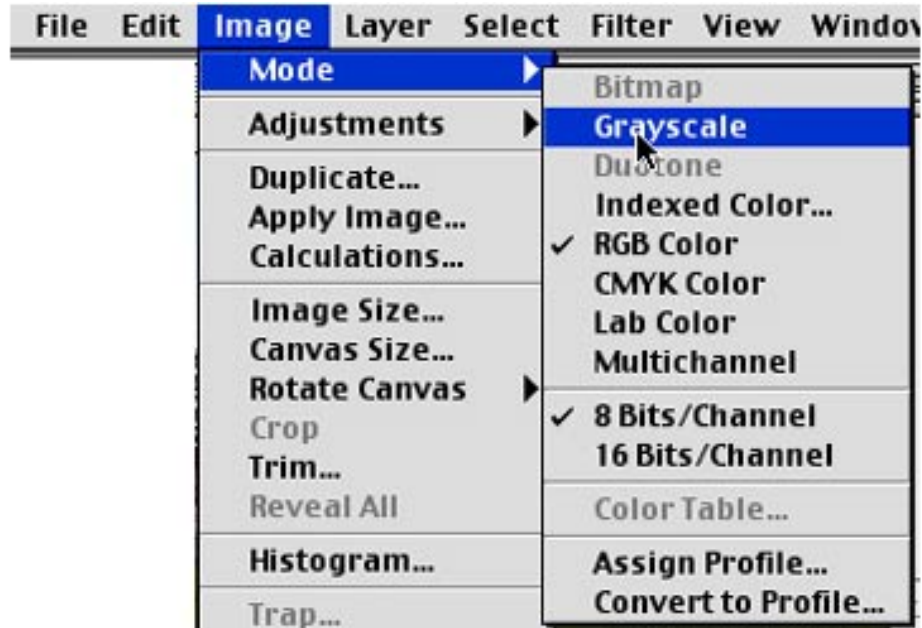
- mode niveaux de gris
- teinte / saturation
- mode Lab
- désaturation
- mode dégradé
- mélangeur de couches

Niveaux de gris

La plus facile et pas beaucoup efficace :

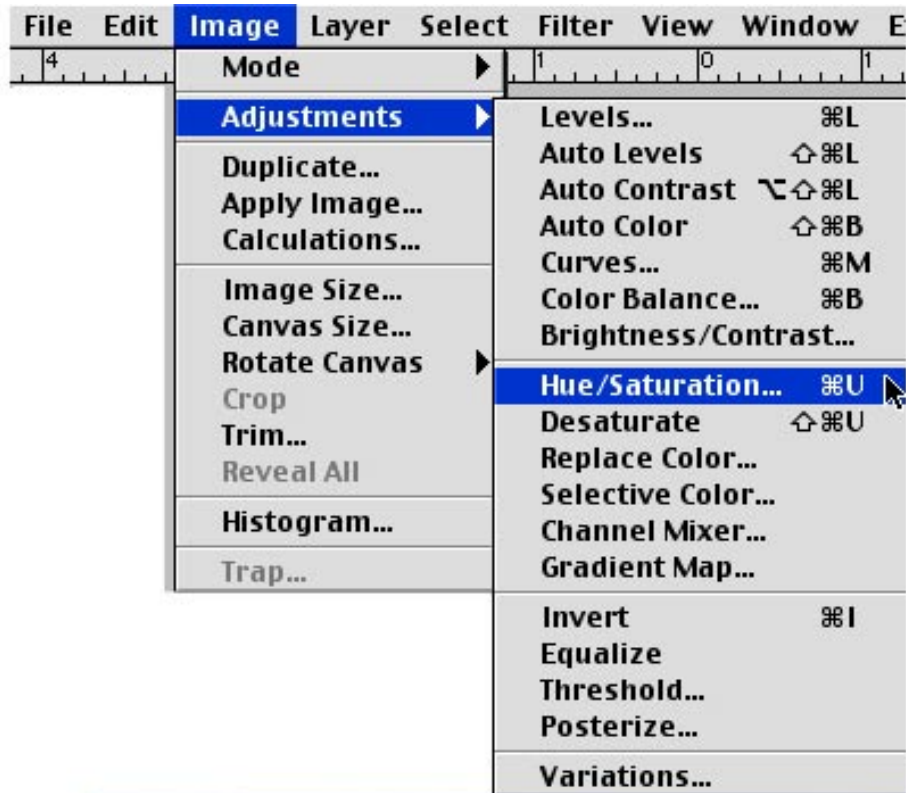
Image > Mode > Niveaux de gris (Image > Mode > Grayscale)

L'image est en noir et blanc sur une seule couche. De nombreux filtres ne sont pas applicables en noir et blanc.



Teinte / Saturation

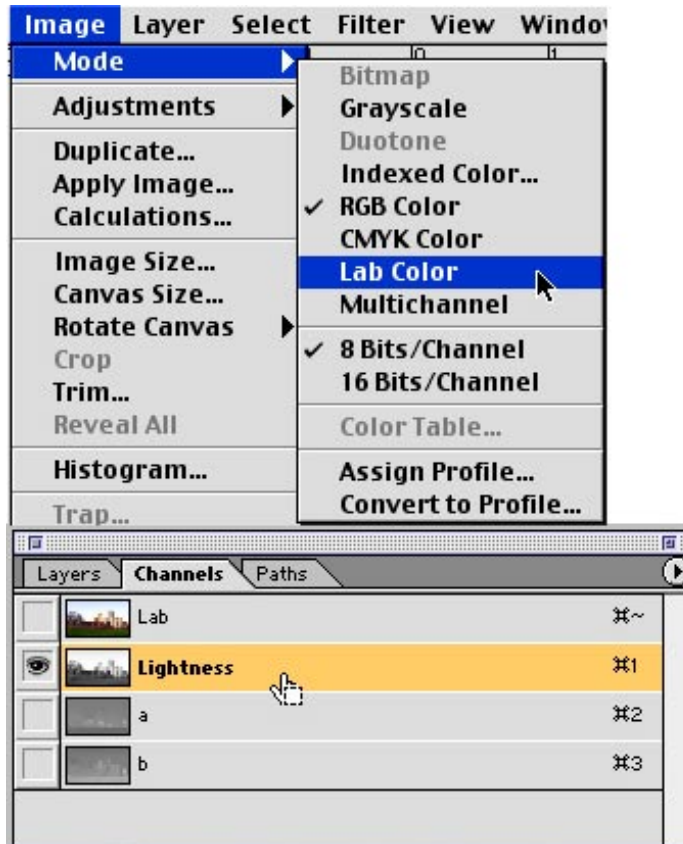
Image > Réglages > Teinte / Saturation (Image > Adjustments > Hue/Saturation).
Le résultat est identique à la manipulation précédente.



Mode Lab

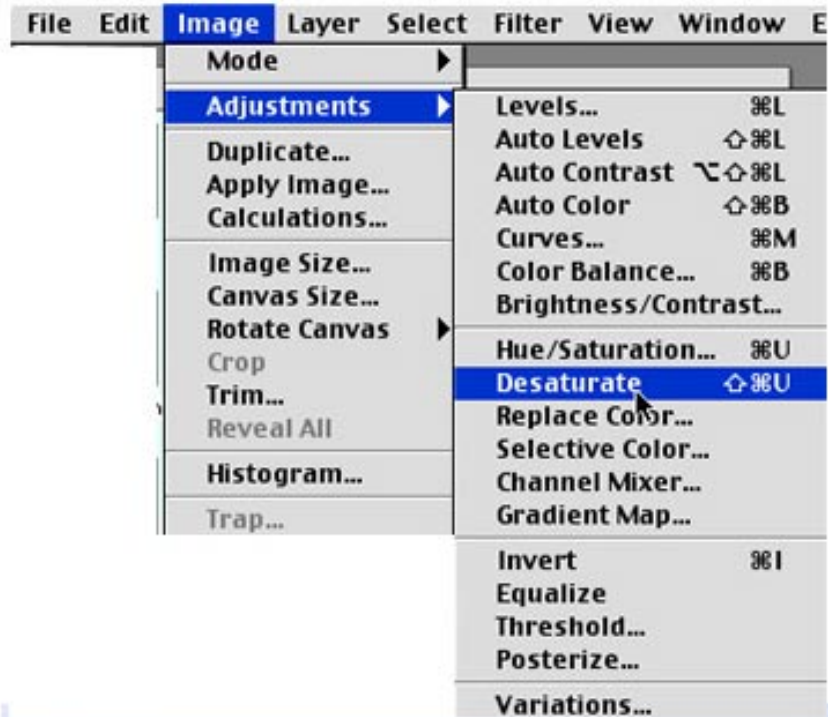
Image > Mode > Lab (Image > Mode > Lab)

Choisir la couche Luminosité et faire Image > Mode > Niveaux de gris (Image > Mode > Grayscale). Le résultat est toujours identique aux opérations précédentes



Désaturation

Image > Réglages > Désaturation (Image > Adjustments > Desaturate). Le résultat est identique à Niveaux de gris, mais les 3 couches RVB sont conservées. Tous les filtres sont utilisables.



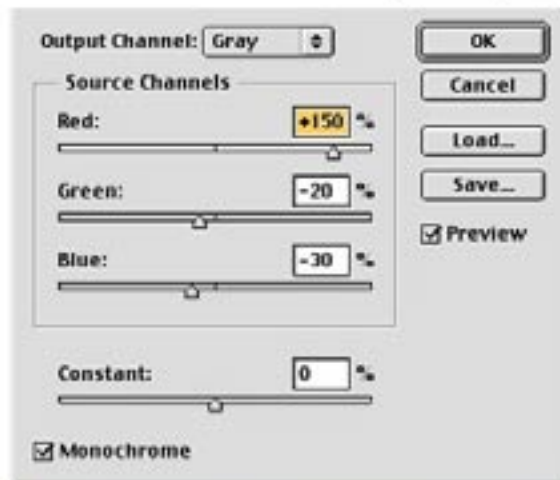
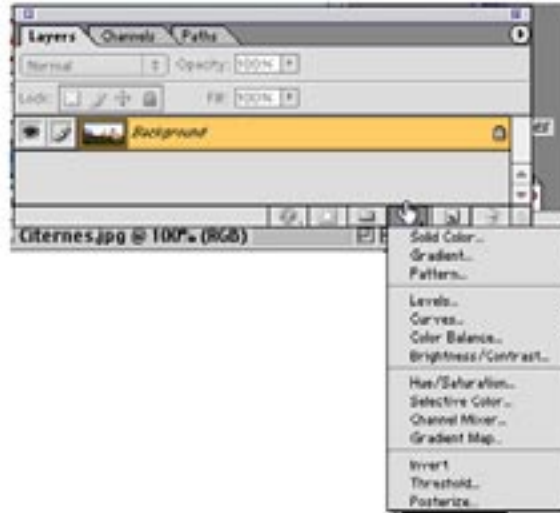
Dégradé

Image > Réglages > Dégradé (Image > Adjustments > Gradient Map). Choisir Noir et blanc, cliquez OK. Le résultat est identique à Désaturation.



Mélangeur de couches

Dans la palette des calques, en bas à droite, cliquez sur l'icône ronde moitié noire, moitié blanche. Sélectionnez Mélangeur de couches. Cochez en bas à gauche Monochrome et sur le bouton Aperçu. Expérimentez avec les curseurs. Réduire le Bleu et le Vert et ajustez avec le Rouge. Le total doit être maintenu à 100.



Amélioration de l'image avec la commande Niveaux. Dans la palette des calques, en bas à droite, cliquez sur l'icône ronde moitié noire, moitié blanche. Sélectionnez Niveaux. Cochez le bouton Aperçu. Pour assombrir les tons foncés, sous l'histogramme, glissez légèrement le petit triangle noir vers la droite. Pour éclaircir les tons clairs, glissez le petit triangle blanc un peu vers la gauche. L'ajustement final se fait en réglant le curseur du milieu pour le tons moyens.

